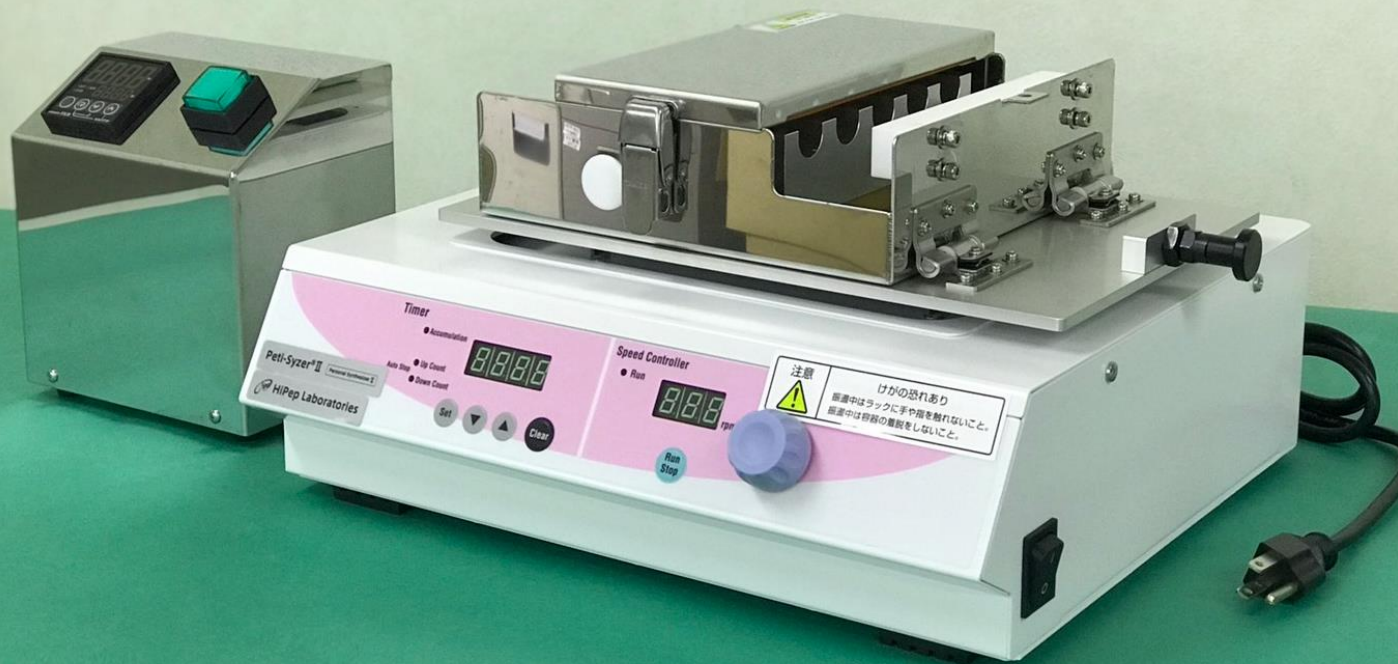


PetiSzyzer® II PSL-2050

パーソナル合成機 大型 温調あり
Personal Synthesizer -Large Volume



PSL-2050

加熱可能な振とう攪拌付き大型多種品目合成器です。
5-position heating reaction with shaker for PSL-2050



- 同時に5サンプルの合成が可能です
- 振とう方式：往復振とう（回転数設定範囲：～250 rpm）
- 積算時間のデジタル表示が可能

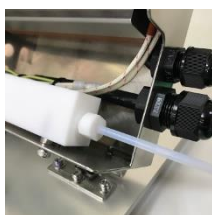
- Revolution speed range: adjustable up to 250 rpm
- Digital elapsed time indicator

設定温度範囲：0～150℃（水温以下の冷却には別途循環冷却装置が必要です）

Temperature range:
0 – 150℃
(cooling requires circulating chiller)

廃液ライン付きPTFE製マニホールド装備しています

Two independent waste lines through PTFE manifold



※使用には別売りのガラス製LibraTube®、2方ストップコックが必要です。
Glass LibraTube G20 with filter [50 mL] (RTG50) and 2-Way Stop Valve(RTV-SF2) are available



RTG20



RTV-SF2

RTG20 本体チューブ [20 mL] ×5本
RTV-SF2 2方ストップコック ×5個

Example of combination
RTG50 LibraTube [20 mL] ×5
RTV-SF2 2-Way Stop Valve ×5

PetiSzyzer® II PSL-2050

パーソナル合成機 大型 温調あり
Personal Synthesizer -Large Volume

PSL-2050 本体セット ※使用には別売りのLibraTube®、2方ストップコックが必要です。

P/N	Items	Qty
PSL-2050	攪拌・加熱反応システム (20 mL × 5本タイプ) Shaking, Heating Reaction System	1
	• PSL-5 マニホール付振とうラック<20ml×5本用> x 1 5-position Heating system(PCTFE manifold included) x 1	
	• PSL-TC 温度コントローラー x 1 Temperature Controller x 1	
	• PSL-WT 廃液チューブ x 1 Waste tube x 1	
	• 振とう器 x 1 Shaker x 1	



PSL-TC
温度コントローラー



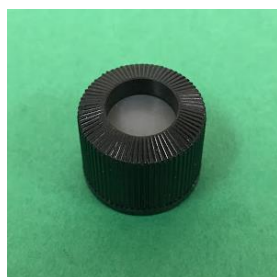
PSL-WT
廃液チューブ
(三方活栓、チューブニップル付)

(別売) LibraTube アクセサリー optional accessories

P/N	Items	Qty
RTG20	ガラス製 LibraTube G20 [20 mL] (セプタム付穴あきキャップ1個付) (ガラスフィルター : G3) Glass LibraTube G20 with filter [20 mL] (Screw cap with septum included) (Filter: G3)	1
RV18160CS	ガラス製 LibraTube用セプタム付穴あきキャップ Septa and Screw Caps of Glass LibraTubes	10
RTV-SF2	2方ストップコック (分解洗浄可能・ゴムパッキン3個付き) (PTFE製) 2-Way Stop Valve (suitable for all LibraTube models) (Decomposable, 3 o-rings included)	1



RTG20



RV18160CS



RTV-SF2

Features of LibraTube G20

- ・スクリーキャップ ・セプタムによる密閉対応
- ・耐有機溶媒 ・耐熱キャップ
- ・ガラス製 ・シリコンセプタム (1.5 mm厚)

- ・ Screw cap ・ High chemical resistance
- ・ Heat resistance cap
- ・ Borosilicate glass 1.5 mm silicone septum

※ 記載の製品は改良、その他により予告なく変更される場合がございます。

